

VODA

Source de vitalité



SÉQUOIA

PURE WATER SOLUTIONS

L'eau, un mystère translucide

Dans l'imaginaire collectif, l'eau est un élément tout à fait ordinaire. Or, cette matière présente des propriétés remarquables qui la distinguent des autres liquides.

Le langage chimique qui la traduit en une molécule simple (H₂O) souligne ainsi ce paradoxe : comment expliquer qu'un élément aussi modeste bénéficie de telles qualités ?

Par ailleurs, le fait que sa forme solide (la glace) se révèle moins dense que sa forme liquide constitue une anomalie au sujet de laquelle les experts continuent de se questionner.

Si l'on sait que la structure de l'eau se fonde sur des liaisons hydrogènes, toutes les tentatives pour les analyser ont échoué – tant les équations des dipôles en physique classique que l'analyse des électrons en mécanique quantique.

Comme le résume le physicien Philip Ball :

Personne ne comprend vraiment l'eau. Aussi difficile que ce soit à admettre, cette chose qui recouvre les deux-tiers de notre planète est toujours un mystère [...] de nouvelles techniques perçant les profondeurs de l'architecture de l'eau liquide font jaillir plus de casse-têtes encore.¹

L'eau est donc une énigme étroitement liée au mystère de la Vie, dont elle est la condition essentielle. Significativement, la conversion en nombre d'éléments révèle que l'eau représente 99% des constituants d'une cellule...

L'impuissance des modèles classiques pour l'expliquer invite dès lors à considérer qu'elle détient des propriétés étonnantes qui peuvent être sensibles aux procédés de dynamisation.

¹ Philip BALL, « Water : water – an enduring mystery », dans *Nature*, volume 452, n°7185, mars 2008, pp. 291-292.

Le langage de l'eau

Les travaux de Jacques Benveniste et, à sa suite, du prix Nobel Luc Montagnier révèlent que l'eau peut conserver les propriétés d'une substance, bien que celle-ci soit effacée par hautes dilutions.

Il est vrai que ces résultats stupéfiants font l'objet de vives controverses, car pour la physique classique chaque phénomène est lié à une cause concrète.

Toutefois, s'en tenir à une approche matérialiste revient à ignorer la théorie quantique sur laquelle la « mémoire » de l'eau prend appui.

Ses propriétés énigmatiques requièrent en effet un cadre d'analyse audacieux. En particulier, la théorie quantique des champs donne la clef de l'eau à partir d'un comportement « cohérent », au sens où des millions de molécules vibrent à l'unisson en piégeant de l'énergie du vide.

Cette « cohérence » signifie que l'eau conserve des fréquences électromagnétiques, ce qui lui donne le moyen d'agir sur le fonctionnement des cellules par échange d'informations – de la même façon que, par la voix, nous échangeons des idées.

L'eau est alors à voir comme une matière qui véhicule d'immenses quantités de données. À cet égard, les travaux du physicien Marc Henry montrent que le corps humain contient l'équivalent de 17 siècles de vidéo Blue-ray.

Ces recherches pionnières révèlent que la qualité de l'eau dépend non seulement des éléments chimiques qui s'y trouvent, mais aussi des informations dont elle garde l'empreinte et dont dépend son potentiel vitalisant.

Clef de voûte de la Vie, il s'agit de prendre conscience de l'importance de veiller à la façon dont l'eau que nous buvons se trouve informée pour notre bien-être.



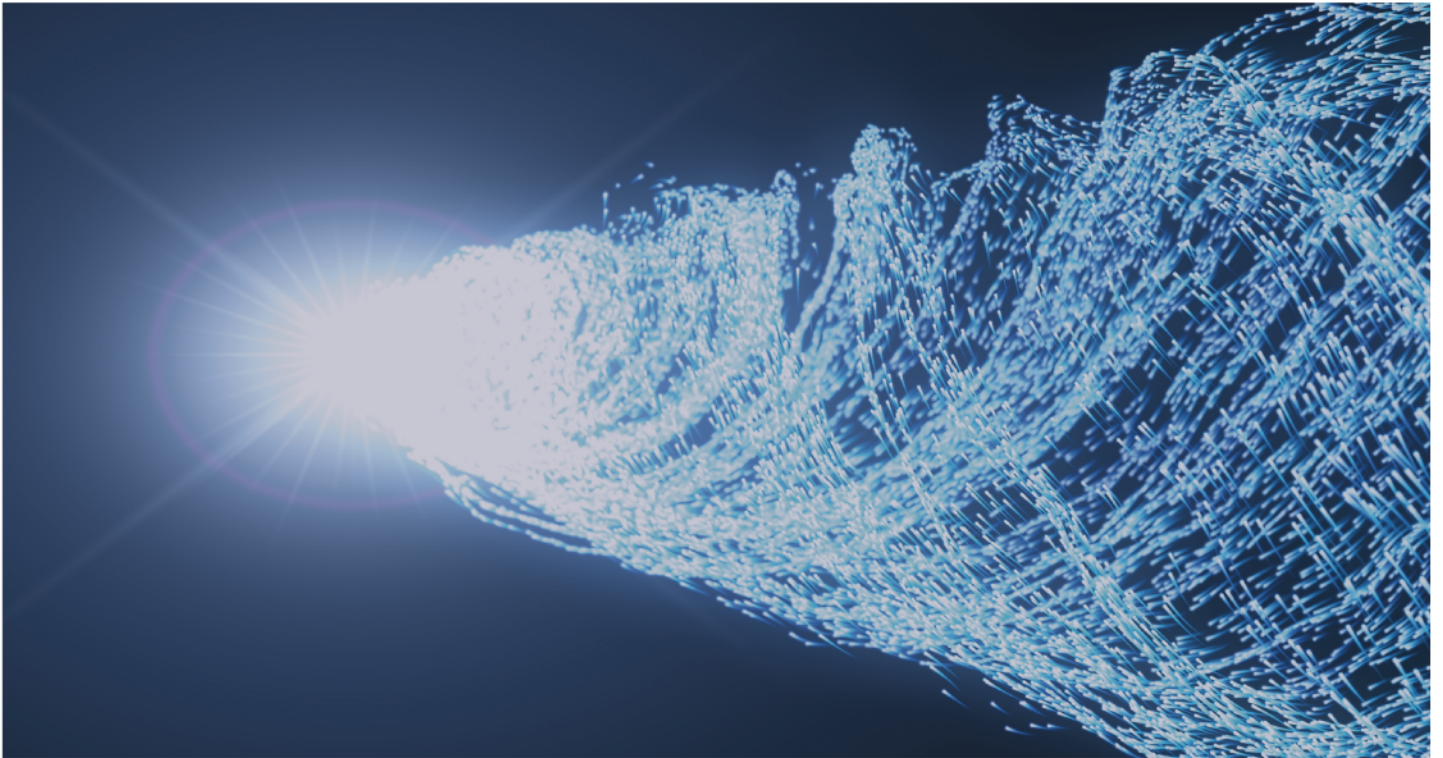


Le principe du Vortex

Le VODA, élaboré par Guy Londechamp et Christian Bosio, s'inscrit dans cette perspective consciente de l'influence de certaines informations véhiculées par l'eau qui menacent de polluer l'organisme en dépit de l'absence d'éléments concrets.

Son principe purement mécanique – éliminant le risque d'interférences électromagnétiques – consiste à générer des vortex grâce à son architecture torsadée.

Ceux-ci régulent l'énergie par division en cellules tourbillonnaires qui se fractionnent jusqu'aux échelles infimes de la matière.



Générer un vortex a ainsi vocation à réorganiser la structure de l'eau à l'échelle nanométrique. Selon la théorie des champs, cette matière présente à cette échelle une organisation granuleuse constituée à la fois de domaines « cohérents » et de domaines où les molécules agissent de façon indépendante.

L'action physique des vortex sur l'agencement des domaines de cohérence revient ainsi à agir sur l'information mémorisée sur les micro-éléments (colloïdes et minéraux) définissant la singularité de chaque eau.

Dans cette perspective, le VODA offre de limiter l'effet de mémoires indésirables potentiellement présentes dans l'eau, et lui restitue, en l'informant de manière naturelle, un pouvoir vitalisant qui dynamise l'activité cellulaire.

*Personne ne doute de la Vie, et pourtant personne ne l'a jamais vue ni touchée.
La Vie est la preuve irréfutable que nous sommes habités par autre chose que
simplement de la matière.*

Julián Kaho

Le VODA s'adresse aux personnes soucieuses d'améliorer leur qualité de vie ainsi qu'aux thérapeutes énergéticiens. Il est un moyen écologique et simple de se préserver contre ce qui, dans nos modes de vie contemporains, menace notre vitalité.

Nombre d'or

Cet appareil est élaboré avec une précision de l'ordre du dixième de millimètre. Il s'appuie sur une géométrie minutieuse déterminée par le nombre d'or, lequel définit des proportions harmonieuses que l'on peut observer dans la nature, et associées au sacré.

Sa structure est réalisée à partir de matériaux nobles : le cuivre et l'argent. Tous deux partagent des propriétés antibactériennes et antimicrobiennes qui assurent l'intégrité de l'appareil, et transmettent l'information d'oligo-éléments qui renforcent le système immunitaire.

Matériaux

Dimensions & branchement

Il existe différents modèles selon le diamètre des tubes : 8, 16 et 32 mm – en fonction du volume d'eau à traiter. Il se branche facilement à l'aide de raccords diélectriques (fournis avec), idéalement à la suite d'un système de filtration pour épurer l'eau de polluants résiduels.

Guy Londechamp, thérapeute depuis 38 ans, a réalisé à l'aide d'appareils sensibles (caméras GDV) de nombreuses mesures des effets du VODA. Plus de 500 dossiers expérimentaux attestent du pouvoir d'action de l'eau vitalisée contre le stress cellulaire.

Dossiers expérimentaux

+ Pionniers de la fontaine

SÉQUOIA est une entreprise dynamique et responsable, composée de commerciaux formés régulièrement, de techniciens à l'expertise sans équivalent, et d'un service technique à votre écoute.

SÉQUOIA compte un parc d'environ 17 000 fontaines de plusieurs modèles différents s'adressant tant aux professionnels de la restauration qu'aux entreprises ou aux entrepôts d'usine, ainsi qu'aux établissements de santé.

+ Le choix de la qualité

Notre gamme de modèles fabriqués exclusivement en France ou en Italie offrent à tout moment une eau fraîche, mais aussi gazeuse à profusion, ou instantanément chauffée.

Le branchement en réseau s'explique pour des raisons pratiques, écologiques et hygiéniques. Il est en particulier une alternative à la production de plastique qui représente une source de pollution majeure.

Nos fontaines sont dotées d'un système de refroidissement par banc de glace à isolation renforcée, lequel réduit au minimum les coûts énergétiques. Et nous choisissons les matériaux les plus performants afin d'allier à l'élégance la robustesse.

+ La sécurité en gage de confiance

De la qualité des tubes utilisés à la mise en place d'un système de protection afin de contrer les éventuelles fuites accidentelles - l'Aquastop -, nous prêtons une attention extrême à la sécurité de nos installations.

Nos assurances et garanties vous protègent à la hauteur des dégâts qui pourraient survenir : garanties décennales pour la plomberie et les installations sanitaires jusque 10 424 411 €, et une couverture responsabilité civile liée à l'activité s'élevant jusque 2 050 000 €.

+ L'expertise à votre service

Chaque année, nous installons plus de 25 kilomètres de tubes et plus de 8 kilomètres de goulottes, parfois à plus de vingt mètres de hauteur, sur des centaines de mètres de distance ou encore en fourreau souterrain par aiguillage.

Nos équipes sont formées pour garantir l'excellence de nos prestations. Elles disposent du Certificat de Formation générale des personnels des entreprises extérieures et sont formées à la conduite de chariots automoteurs, de manutention à mâts télescopiques, avec le CACES pour nacelles élévatrices de niveau 1B-3B.

+ Conscience écologique et de santé

Conscients des enjeux écologiques, nous assurons le recyclage de nos déchets industriels et de bureau, et menons un travail de recherche continu afin de limiter au maximum la dépense énergétique et l'impact carbone de nos machines.

Cette conscience nous amène à équiper nos fontaines de filtres à charbon actif, mais elles peuvent intégrer des systèmes de filtration supplémentaires adaptés à chaque site en ciblant certains éléments nocifs - métaux lourds, bactéries ou polluants chimiques.

Parc d'activités de Côte Rousse
180, rue du Genevois - 73000 CHAMBÉRY

Service client : **0810 416 545**

info@fontaines-sequoia.com

www.fontaines-sequoia.com

